

# みずみずしんぶん

みずべのいきものをまなぶ

いきもの  
道場

第4号

おしえて

ウッパーズ

ぼくはウッパーズのウパ山やま  
きょうは「うみのあさせのいきもの」についておしえちゃうよ!

「あさせ」とは、うみやかわのみずが、あさいところをさすよ。  
うみのあさせのなかでも、とくにいわがたくさんあるばしょを、「いそ」とよぶんだ。  
「いそ」には、たくさんのいきものがすんでいるよ。みんなのしているいきものはいるかな？  
さっそく、かんさつしてみよう!

## ヒトデ



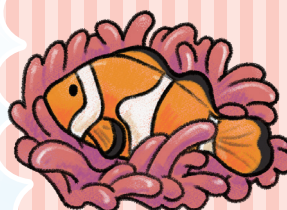
ヒトデのくちは、うらがわのまんなかにあるよ。くちからいぶくろをだして、えさをつつみながらたべるんだ。

## ナマコ



ナマコは、くちではなく、おしりからみずをすいこんで、いきをしているよ。

## カクレクマノミとイソギンチャク



カクレクマノミは、てきからみをまもるため、イソギンチャクにかくれるよ。イソギンチャクが、てきからたべられそうになったときは、カクレクマノミがおいほらって、おたがいをまもっているんだ。

## アサリ



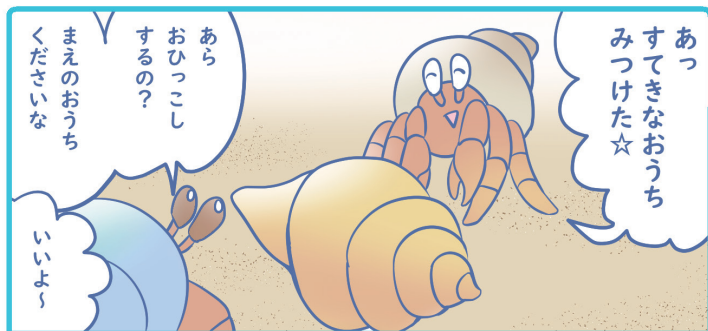
かいすいをすいこんで、みずのなかにいるプランクトンをたべるよ。そのあと、きれいになったみずをはきだすので、アサリのおかげでうみがきれいになるんだ。

## クラゲ



クラゲは、せかいに13000しゆるいいるといわれているよ。そのすべてのクラゲが、どくをもっているんだ。うみにごみをすてたり、ちきゅうがあたたかくなりすぎていることで、クラゲがたくさんふえているという、こまったもんだいもおきているよ。

## おひっこし



## うみのめいろ クマノミはイソギンチャクまでいけるかな

