

# みずみずしんぶん

みずべのいきものをまなぶ

い  
き  
も  
の  
道  
場

おしえて  
ウ  
ッ  
パ  
ー  
ズ



わたしはウッパーズのアルビノちゃん  
こんかいは「カニ」についておしえちゃうわ!



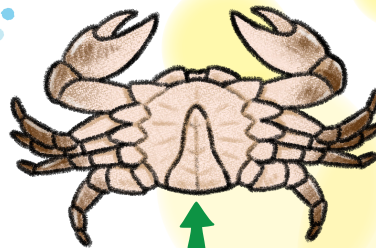
カニはせかいで4500しゆるいいじょういるといわれているの。  
みんなは、カニのあしがなんぼんあるか知っているかしら? さっそくかんさつしてみまじよう!!

カニのあしはぜんぶで...

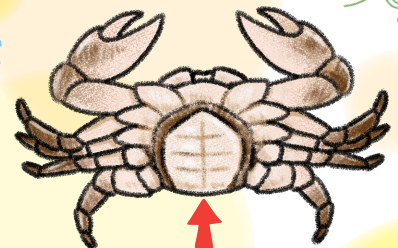
ハサミもあしなのね



オスとメスのみわけかたは?



↑  
オスのおなかはさんかくになっているわ



↑  
メスのおなかはたまごをかかえるため、まるくなっているの

すんでいるばしょもいろいろ

かわ

かわやぬまでくらししている



サワガニ  
5センチメートル

さるかにがっせん  
のモデルになった  
カニとい  
われている

りく



アカテガニ  
こうら5センチメートル

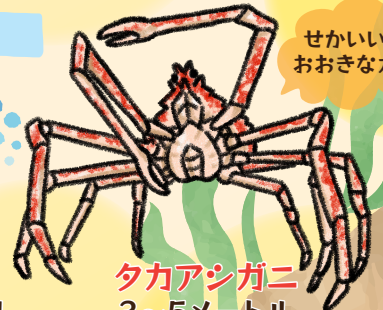
うみ

せかいいち  
ちいさなカニ



マメガニ  
ううミリメートル

せかいいち  
おおきなカニ

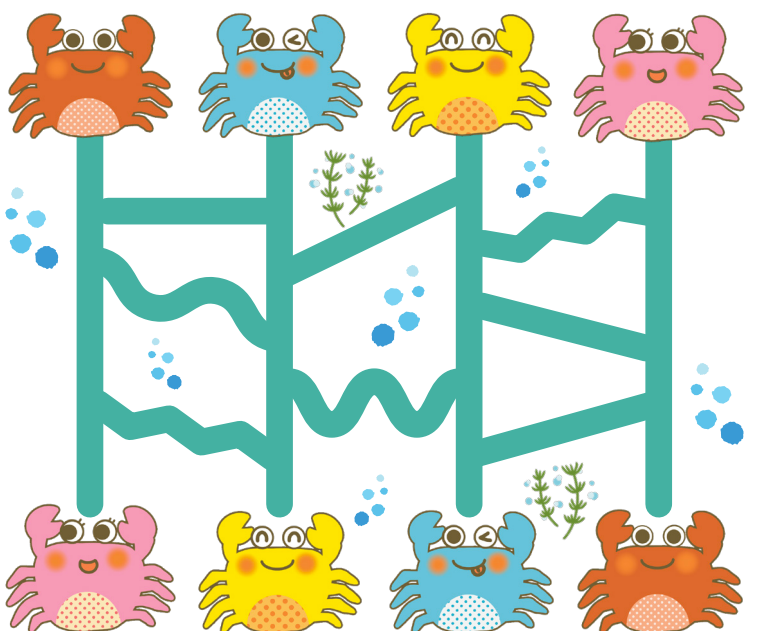


タカアシガニ  
3~5メートル

とじこめられちゃった?

おなじいろのカニにたどりつけるかな!?

カニカニあみだくじ(すきなカニをえらんでね)



ちいさいカニさんが  
とじこめられてる!



ちがうよ  
ぼくは  
ここに  
すんでるの!

アサリさん  
のぼうが  
こまつた!